



Maison
de la Meunerie
du 22 mars au 5 novembre



2023

Nieul-sur-l'Autise



SITE DE LA COMMUNAUTÉ DE COMMUNES
VENDÉE SEVRE AUTISE



VÉRITABLE MOULIN À EAU

Entrez dans le moulin à eau de Nieul construit en 1728. Toujours en activité, on y écrase entre autres du sarrasin pour le moulin de Puyletard situé juste de l'autre côté de la rivière.

Aux portes du Marais poitevin, à deux pas de l'Abbaye Royale de Nieul-sur-l'Autise, au cœur de cette magnifique Petite Cité de Caractère, découvrez la vie du meunier au début des années 1920, de sa fille Suzanne et de son chat grâce à une scénographie vivante.

You are in the village of Nieul, a small charming town, typical of the region with its limestone and its watermill built in 1728 at its heart. You follow Suzanne, the miller's daughter who is looking for her cat and helps you discover the life of a miller family in 1920.



> Fête de la Meunerie

Retrouvez la vie d'un village en 1920 avec plus de 700 bénévoles costumés. Métiers traditionnels et spectacles de rue se côtoient pour un voyage dans le temps unique.

Parcours de visite fermé du 25 au 31 mai.

Infos au 06 80 87 43 03 ou fetedelameunerie85240@gmail.com

Site accessible uniquement pour les visiteurs de la fête.

EXPOSITIONS

> Les chauves-souris des cavités de Saint-Michel et Pissotte

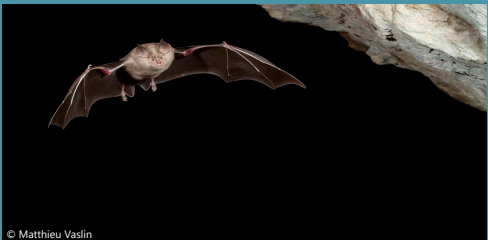
Venez découvrir ces mammifères étonnants. Photos grand format, quizz, coloriages et autre jeux.

Inclus dans le billet du site - du 5 juillet au 22 septembre

RDV : Nuit de la chauve-souris, 24 août, sur réservation

Bats from Saint Michel and Pissotte cavities

Discover the amazing animals with photos and quiz. Included in the ticket.



© Matthieu Vasin

> Regards sur le passé

Découvrez les monuments et sites emblématiques des 15 communes de la Communauté de Communes Vendée Sèvre Autise dans les années 1920.

GRATUIT - du 1er avril au 5 novembre

Look at the past. Outdoor exhibition

Discover the monuments and emblematic sites of south Vendée in 1920. Free.



Éditions M. Corré, Trémozay Joazeux
58 Environs de FONTENAY-la-COITE - NIEUL-sur-l'AUTISE - La Chaussée du Moulin



ATELIERS

> Atelier pain

Endossez le tablier du boulanger et venez mettre la main à la pâte pour confectionner votre pain qui sera cuit au four à bois.

Avec la participation de l'Association Les Gueurnivelles

Bread workshop: come and make your own bread which will be baked in a wood-oven



> Moulin expliqué aux enfants

En compagnie du meunier, venez découvrir en famille le fonctionnement du moulin.

Discover in family the mill in operation with the miller.



ANIMATIONS

> Moulin en fonctionnement

Vous avez rendez-vous avec le meunier ! Venez sentir l'odeur de la farine fraîchement moulue et la vibration des meules.

Mill in operation with the miller's explanations

> Soirée au moulin

Repas spectacle «Le bon côté de la tartine» animé par la compagnie Sur les ailes du Yeti

Avec la participation de l'Association Les Gueurnivelles

'Le bon côté de la tartine' show meal.

> Visite en famille

Baludik 'Auguste en-quête du moulin' téléchargez l'application et profitez d'une visite connectée.

Accueil famille : coloriages, jeux d'observation et livrets jeux sont à votre disposition.

Download the 'Baludik' app for free and chose 'Auguste en-quête du moulin' Family welcome : coloring, game book...

Informations pratiques au dos de la brochure

AGENDA

Mars

Lu	Ma	Me	Je	Ve	Sa	Di
		22	23	24		
28	29	30	31			

Juin

Lu	Ma	Me	Je	Ve	Sa	Di
			1	2	3	4
5	6	7	8	9	10	11
12	13	14	15	16	17	18
19	20	21	22	23	24	25
26	27	28	29	30		

Septembre

Lu	Ma	Me	Je	Ve	Sa	Di
				1		3
5	6	7	8			10
12	13	14	15	16	17	
19	20	21	22		24	
26	28	28	29			

ATELIER PAIN*
De 9h30 à 12h - 7€ - à partir de 6 ans

ACCUEIL COMME À LA MAISON
Venez déguster des gaufres faites avec la farine du moulin !
De 15h à 18h30 - inclus dans le prix du billet

FÊTE DE LA MEUNERIE
organisé par les associations de Rives-d'Autise

Avril

Lu	Ma	Me	Je	Ve	Sa	Di
						2
4	5	6	7	8	9	
10	11	12	13	14	16	
18	19	20	21	23		
25	26	27	28	30		

Juillet

Lu	Ma	Me	Je	Ve	Sa	Di
					1	2
3	4	5	6	7	8	9
10	11	12	13	14	15	16
17	18	19	20	21	22	23
24	25	26	27	28	29	30
31						

Octobre

Lu	Ma	Me	Je	Ve	Sa	Di
						1
3	4	5	6			8
10	11	12	13			15
17	18	19	20			22
24	25	26	27			29
31						

SOIRÉE AU MOULIN*
19h - 19€, 11€ - de 13 ans (spectacle + repas)

ÂNES & CO AU MOULIN
Observez les races mulassières du Poitou en pâture sur l'île du moulin.
Gratuit

MOULIN EN FONCTIONNEMENT
De 14h30 à 18h - inclus dans le prix du billet

Mai

Lu	Ma	Me	Je	Ve	Sa	Di
1	2	3	4	5		7
8	9	10	11	12		14
16	17	18	19	20	21	
23	24				27	28
						29

Août

Lu	Ma	Me	Je	Ve	Sa	Di
	1	2	3	4	5	6
7	8	9	10	11	12	13
14	15	16	17	18	19	20
21	22	23	24	25	26	27
28	29	30	31			

Nov.

Lu	Ma	Me	Je	Ve	Sa	Di
		1	2	3		5

LES RENDEZ-VOUS DU MOULIN
1/2 tarif - selon horaires d'ouverture

DIMANCHES GRATUITS
Gratuit - selon horaires d'ouverture - hors juillet et août

MOULIN EXPLIQUÉ AUX ENFANTS*
De 10h30 à 12h ; 5€, 3,50€ - de 13 ans, à partir de 6 ans

MOULINWEEN
Jeu de piste et d'énigmes pour découvrir le moulin façon Halloween
de 14h à 19h - 1€ à partir de 6 ans

* sur réservation
Programmation sous réserve de modifications



OUVERTURE DU SITE :
Du 22/03 au 31/05 et du 01/09 au 05/11 de 14h à 18h
Du 01/06 au 31/08 de 10h30 à 13h et de 14h à 18h30

Dernier départ de visite 1h avant la fermeture.

Plein tarif	Tarif réduit*	- 13 ans
5€	3,50€	Gratuit

*Tarif réduit sur présentation de la carte étudiant, demandeur d'emploi, invalidité et autres partenaires.

> Découvrez aussi le Centre Minier de Faymoreau. Tarif réduit sur présentation du billet d'entrée de la Maison de la Meunerie.

OFFRES PUBLICS INDIVIDUELS

> Pass Privilège pour un accès illimité en 2023 Adulte 8,50 € / Adulte du territoire CCVSA 5 €

OFFRES GROUPES

Accueil des groupes adultes, scolaires, centres de loisirs, adultes en situation de handicap, du 22 mars au 5 novembre, tous les jours sur réservation.



Maison de la Meunerie
16, rue du Moulin - Nieul-sur-l'Autise
85240 Rives-d'Autise
02 51 52 47 43
www.maisondelameunerie-vendee.fr
contact@maisondelameunerie-vendee.fr

Site géré par la Communauté de Communes Vendée Sèvre Autise avec la participation de l'association «Les Gueurnivelles»

